

『GK 見守るクルマの保険(ドラレコ型)』のご案内

『GK 見守るクルマの保険(ドラレコ型)』は、
当社オリジナルの専用ドライブレコーダーを利用した
サービスにより、お客さまとご家族等に安心をお届けする
自動車保険です。



本商品の詳細は
こちら



三井住友海上ならではの事故対応！ 事故緊急自動通報サービス

万一の事故で慌てたり、不安になったりしても、専用ドライブレコーダーが
三井住友海上の専用安否確認デスクにつながるから安心！



専用ドライブレコーダーが一定以上の衝撃(注1)を検知すると、専用安否確認デスクに自動通報

専用安否確認デスクのオペレータが専用ドライブレコーダーの通話機能でお客さまにご連絡し、事故の初期対応等をアドバイス



サービスの内容

事故直後の
初期対応アドバイス



ロードサービスの手配(注2)



救急車の出動要請(注3)



見守り者(指定連絡者)
へメールで連絡(注3)



(注1) 一般的に走行が困難となる程度(時速30km程度以上で壁と衝突した場合等)の衝撃。車種や車両の重量等の条件によっては、一定以上の衝撃として検知されない場合があります。

(注2) ご契約のお車が走行不能となった場合に限りです。

(注3) お客さまご自身の119番通報が困難な場合に限りです。

サービスの概要は裏面をご覧ください。

「事故緊急自動通報サービス」のご利用の流れ

事故発生

一定以上の衝撃を検知した場合の自動通報

専用ドライブレコーダーが一定以上の衝撃(時速30km程度以上で壁と衝突した場合等)を検知し、約30秒間、車両の移動が確認できない場合に、衝撃検知から約2分経過後に専用安否確認デスクに自動通報します。



一定以上の衝撃に満たない場合の手動通報

専用ドライブレコーダーが一定以上の衝撃に満たない衝撃(時速20km程度で壁と衝突した場合等)を検知し、約30秒間車両の移動が確認できない場合に、専用安否確認デスクへの連絡画面が表示されます。この画面で緊急通報ボタンを押していただくことで専用安否確認デスクと通話できます。



【緊急通報】ボタン

※専用ドライブレコーダーが衝撃を検知しない場合は、衝撃検知の画面が表示されず、緊急通報ボタンをご利用いただけません。

お客さま(専用ドライブレコーダー)



専用ドライブレコーダーで通話ができない場合や、車内にとどまることが危険な場合等は、お客さま専用ポータルサイトにご登録いただいた携帯電話番号にご連絡します。ご契約後、お客さま専用ポータルサイトへのご登録をお願いいたします。

※お客さま専用ポータルサイトの詳細はご契約後に当社からお送りする「『GK 見守るクルマの保険(ドラレコ型)』ご利用ガイド」に掲載しています。

専用安否確認デスク



安否確認コールを実施

お客さまの安否確認を行い、対応結果を見守り者へご連絡します。また、お客さまの状況に応じて次の対応を実施します。

- ◆初期対応アドバイス
- ◆事故受付センターへ転送
- ◆ロードサービスの手配
- ◆救急車の出動要請

転送される情報

- 衝撃検知時刻
- 衝撃検知場所
- ご契約情報
- 衝撃検知時の映像

ロードサービスの手配

ご契約のお車が走行不能となった場合に、おクルマQQ隊へ転送し、レッカー業者を手配します。



事故受付

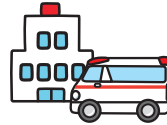
事故受付センターへ転送し、事故受付を行います。



※「事故時間」「事故場所」等も連携されます。

救急車の出動要請

事故地最寄りの消防本部に対して、救急車の出動要請を行います。



※お客さまご自身の119番通報が困難な場合に限りです。

見守り者(指定連絡者)へのご連絡

「衝撃検知時刻」「おケガの有無」「救急搬送の有無」をメールで報告します。



※事前にお客さまが専用ポータルサイトで見守り者(指定連絡者)を登録する必要があります。

専用ドライブレコーダーの映像は、当社へ手動で送信も可能!

通信圏外等により、専用ドライブレコーダーで録画した映像を当社に送信できなかった場合でも、手動で専用ドライブレコーダーから当社に映像を送信することができます。詳しい送信方法は、当社ホームページ「事故にあわれたら」(<https://www.ms-ins.com/contractor/emergency/>)をご確認ください。



「GK 見守るクルマの保険」専用サポートデスク

困ったときは… **0120-306-169 (無料)**

サービス内容	【受付時間】
専用ドライブレコーダーの機能、取付方法	【月～日(祝日含む)】9:00～18:00
取付業者の紹介	(年末年始は休業させていただきます)

- 『GK クルマの保険』は家庭用自動車総合保険、『GK 見守るクルマの保険(ドラレコ型)』は「ドライブレコーダーによる事故発生のお知らせに関する特約」がセットされた家庭用自動車総合保険の略称です。
- このチラシは、『GK 見守るクルマの保険(ドラレコ型)』の事故緊急自動通報サービスの概要をご説明したものです。補償内容は、普通保険約款および特約によって異なります。詳細は「ご契約のしおり(普通保険約款・特約)」等をご確認ください。また、ご不明な点については、取扱代理店または当社までお問い合わせください。

三井住友海上火災保険株式会社

MS&AD INSURANCE GROUP

本店 〒101-8011 東京都千代田区神田駿河台3-9 三井住友海上 駿河台ビル(お客さまデスク)0120-632-277(無料) 東京都千代田区神田駿河台3-11-1 三井住友海上 駿河台新館
電話受付時間 平日9:00～20:00 土・祝日9:00～17:00(年末年始は休業させていただきます)
※2020年10月より平日の電話受付時間は9:00～19:00になります。
<https://www.ms-ins.com>

●ご相談・お申込先

株式会社 ヤマハコーポレートサービス 保険サービス事業部
静岡県浜松市中区中沢町10-1 ヤマハ(株)厚生会館1F
通話料無料: 0120-171-044 FAX: 053-460-5322
内線: 203142 メールNO: HS